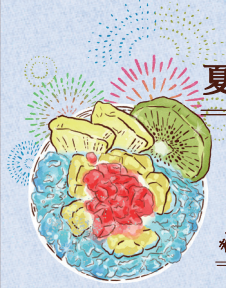


NEW CAKE REPORT

いっしょに! Smile Switch!

夏だ! 祭りだ! しゅわパチ花火パフェ



未知なる花火を製造、花火SHOWの先端を目指している
日本橋丸玉屋とのコラボレーション第2弾!



○おいしいのポイント

夜空に大きく広がる花火をイメージしたゼリーに、盛りだくさんのフルーツ。見た目だけでなく、「パチパチ」「シュワシュワ」とした花火のような食感も楽しめます。

○シロップ漬けパイナップル



○シロップ漬けマンゴー



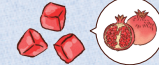
○ヨーグルトクリーム入りシャンテリークリーム

*イラストはイメージです。*製造工程は実際と一部異なります。

○キウイ

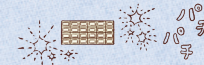


○ザクロゼリー



○パチパチキャンディ入りチョコ

ホワイトチョココーティングのパチパチキャンディが口の中で弾ける新食感!



○ライチゼリー × レモンゼリー

ライチゼリーとレモンゼリーを混ぜ合わせるとシュワっとした食感に!



○銀粉

© FUJIYA CO., LTD.